

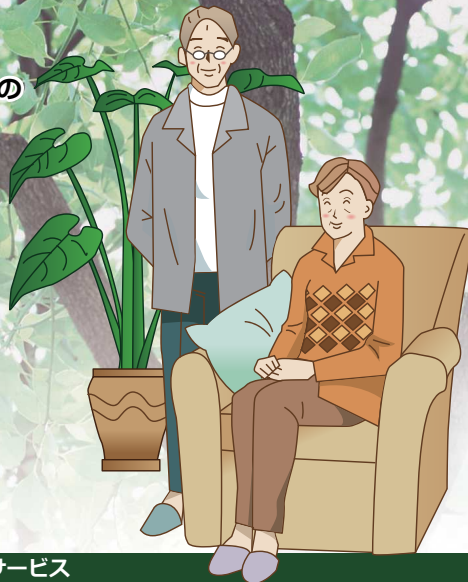
経験豊富な介護ヘルパーにより、24 時間体制でサポートしています。

シニアに優しい各種サービスを調えた住宅型有料老人ホームが誕生しました。
介護を受けながら自立した生活を続けたい方、プライベートな空間を大切にしたい方々の
充実したライフスタイルを応援します。

心から安心できる終の住まい

住宅型有料老人ホーム

あうら



安心の入居費用

■敷金 / 50,000円

■月額基本利用料

Aタイプ(6帖)53室

家賃 クローゼット・洗面付き **31,000円**

水道・光熱費 (10月15日～5月15日・冬季 5,000円加算) **4,000円**

管理費 [石鹸・トイレトペーパー等] **500円**

食費 **36,000円**

合計金額 **71,500円**

Bタイプ(8帖)6室

家賃 水洗トイレ・クローゼット・洗面付き **35,000円**

水道・光熱費 (10月15日～5月15日・冬季 5,000円加算) **4,000円**

管理費 [石鹸・トイレトペーパー等] **500円**

食費 **36,000円**

合計金額 **75,500円**

※介護保険利用料は別途必要です。

※10月15日～5月15日・冬季 5,000円が加算されます。

※自室で使用するティッシュペーパーや、理・美容院代、衣類のクリーニング代などは
入居者様のご負担になります。

◆医療を必要とされる方や、認知症の方、生保の方も遠慮なくご相談ください。

◆障害福祉サービスも受け付けております。

ご入居いただける方

介護保険が使える方で、以下の条件を満たされる方。

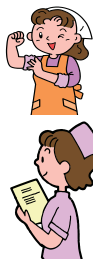
- 介護が必要とされる方。 ● 自虐行為のない方
- 家庭での介護が困難な方。 ● 他の入居者の方と共同生活ができる方。

(暴力行為、自傷行為がある等、共同生活を送っていく上で支障のある方はご入居いただけません)

きめ細かいサービス

安心 ヘルパーさんによる
24時間サポート

快適な生活のために、
お部屋までヘルパー
さんが出向き、家事
のお手伝いや身の回
りのお世話をやって
おります。どんな些
細なことでもお気軽
にご相談下さい。



健康 栄養バランスの取れた
食事サービス

健康を考えるうえで、「食事」は重要
です。バランスの取れた、「安心」「安
全」な食事をご提供しております。



安全 車椅子でも安全の
バリアフリー

車椅子や杖を使う方でも安心して
暮らせるよう、玄関や階段、トイレ
など、要所に手すりをつけたり、段
差をなくすなど、全個室ともバリア
フリー設計としました。

憩い 同年代の方との
ふれあい

共有スペースでは、同年代の入居者
の仲間たちとお茶を楽しんだり、コ
ミュニケーションをとりながら豊
かな生活を築いていくことができ
ます。



快適 特殊浴槽完備で
重度の方でも
安心入浴

ヘルパーさんによる入浴
介護が受けられる、くつろ
ぎの快適空間。



青森市幸畑2丁目6番16号



Aomori Welfare Life Support

『住宅型有料老人ホーム あうら』についてのお問い合わせは

TEL. 017-752-9040 FAX. 017-752-9041

ホームページ: <http://www.aura-group.jp/>

事業内容: 居宅介護支援・訪問介護・福祉用具貸与販売・訪問看護・デイサービス