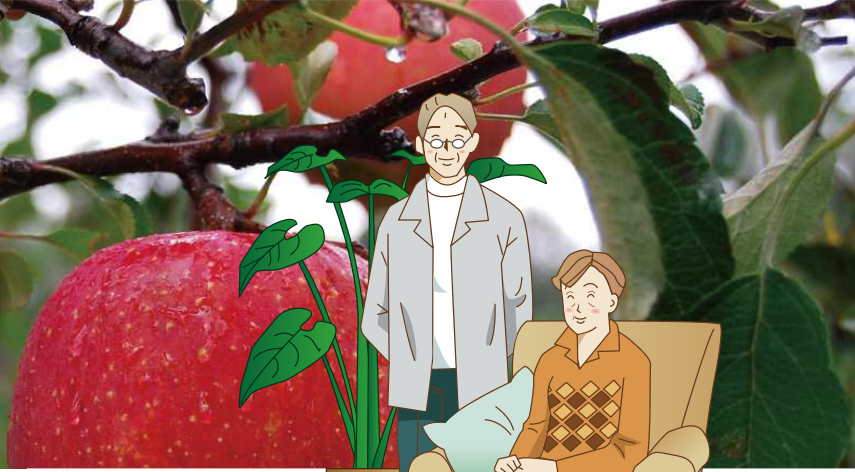


心から安心できる住まい

ベテラン看護師を配置していますので、
介護度が重い方でも、
安心してご利用頂けます。



シニアガーデン さとみ

シニアに優しい各種サービスを調えた
住宅型有料老人ホームです。
介護を受けながら自立した生活を続けたい方、
プライベートな空間を大切にしたい方々の
充実したライフスタイルを応援します。

安心の入居費用 | 全室個室、火災報知機
ナースコール、スプリンクラー完備

Aタイプ47室

■敷金/50,000円 ※退去時の原状回復費用を差し引いた後、残金があれば返還いたします

■月額基本利用料

家賃 [トイレ、洗面、収納付]	29,000円
水道・光熱費 (11月～5月 冬期間暖房費12,000円加算)	8,000円
共益費 [石鹸・トイレトーパー等]	3,000円
食費 [1日3食付き 朝食300円・昼食400円・夕食600円]	39,000円

合計金額 79,000円

※訪問介護は別途料金が必要です。

Bタイプ2室

■敷金/50,000円 ※退去時の原状回復費用を差し引いた後、残金があれば返還いたします

■月額基本利用料

家賃 [トイレ、洗面、収納付]	39,000円
水道・光熱費 (11月～5月 冬期間暖房費12,000円加算)	12,000円
共益費 [石鹸・トイレトーパー等]	4,200円
食費 [1日3食付き 朝食300円・昼食400円・夕食600円]×2名分	78,000円

合計金額 133,200円

※訪問介護は別途料金が必要です。

ご入居いただける方

介護保険が使える方で、以下の条件を満たされる方。

- 介護が必要とされる方。
- 自虐行為のない方
- 家庭での介護が困難な方。
- 他の入居者の方と共同生活ができる方。

(暴力行為、自傷行為がある等、共同生活を送っていく上で支障のある方はご入居いただけません)

胃ろう等の介護度の高い方や、生保の方もご遠慮なく相談ください。

安心 施設職員による 24時間サポート

安心な生活を送っていただくために
看護師が常駐しています。介護
が必要になった場合、ヘルパーの
利用も出来ます。また、常駐の職員
もおりますので、どんな些細な事
でもお気軽にご相談ください。



健康 栄養バランスの取れた 食事サービス

健康を考えるうえで、「食事」は重要
です。バランスの取れた、「安心」「安
全」な食事をご提供しております。



安全 車椅子でも安全の バリアフリー

車椅子や杖を使う方でも安心して
暮らせるよう、玄関や階段、トイレ
など、要所に手すりをつけたり、段
差をなくすなど、全個室ともバリア
フリー設計としました。

憩い 同年代の方との ふれあい

共有スペースでは、同年代の入居者
の仲間たちとお茶を楽しんだり、コ
ミュニケーションをとりながら豊か
な生活を築いていくことができます。



〒036-1503 青森県弘前市大字五所字里見124

『シニアガーデンさとみ』入居についてのお問い合わせは

TEL.0172-55-5206 FAX.0172-55-5207

ホームページ: <http://www.aura-group.jp/>

事業内容: 居宅介護支援・訪問介護・福祉用具貸与販売・訪問看護・デイサービス

あいら

Aomori Welfare Life Support