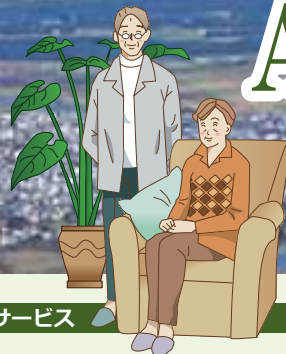


心から安心できる住まい

住宅型有料老人ホーム

シニアガーデン 松風の森 A・B棟

シニアに優しい各種サービスを調えた住宅型有料老人ホームが誕生しました。介護を受けながら自立した生活を続けたい方、プライベートな空間を大切にしたい方々の充実したライフスタイルを応援します。



安心の入居費用

- 敷金 / 50,000円
- 月額基本利用料

Aタイプ(7.5帖~)

家賃	27,000円
水道・光熱費 (11月~5月・冬季 12,000円加算)	10,000円
共益費 [石鹸・トイレトペーパー等]	3,000円
食費(朝・昼・夕 3食)	39,000円

合計金額 **79,000円**

※訪問介護は別途料金が必要です。

※11月~5月は冬季光熱費 12,000円が加算されます。

※自室で使用するティッシュペーパーや、理・美容院代、衣類のクリーニング代などは入居者様のご負担になります。

ご入居いただける方

介護保険が使える方で、以下の条件を満たされる方。

- 介護が必要とされる方。 ● 自虐行為のない方
- 家庭での介護が困難な方。 ● 他の入居者の方と共同生活ができる方。

(暴力行為、自傷行為がある等、共同生活を送っていく上で支障のある方はご入居いただけません)

胃ろう等の介護度の高い方や、生保の方もご遠慮なく相談ください。

きめ細かいサービス

安心 施設職員による24時間サポート

快適な生活のために、お部屋までヘルパーさんが出向き、家事のお手伝いや身の回りのお世話をしております。どんな些細なことでもお気軽にご相談下さい。また、看護師もおりますので介護度の高い方も安心です。



健康 栄養バランスの取れた食事サービス

健康を考えるうえで、「食事」は重要です。バランスの取れた、「安心」「安全」な食事をご提供しております。



尊厳 終の棲家として

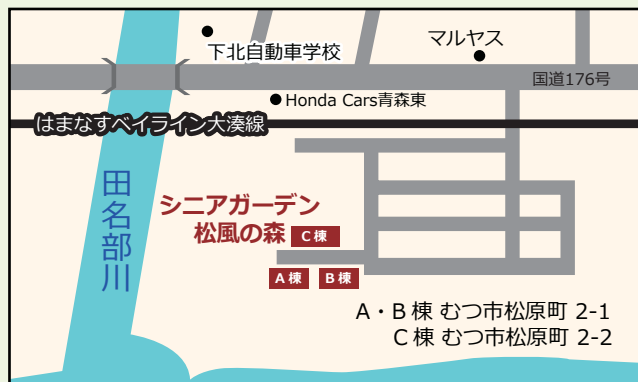
個々に合わせて充実したケアと納得した人生を生き抜くことができるように、最後まで心をこめた看とり介護をいたします。

安全 車椅子でも安全のバリアフリー

車椅子や杖を使う方でも安心して暮らせるよう、玄関や階段、トイレなど、要所に手すりをつけたり、段差をなくすなど、全個室ともバリアフリー設計としました。

憩い 同年代の方とのふれあい

共有スペースでは、同年代の入居者の仲間たちとお茶を楽しんだり、コミュニケーションをとりながら豊かな生活を築いていくことができます。



『シニアガーデン松風の森』についてのお問い合わせは

A棟 〒035-0045 青森県むつ市松原町2-1 TEL. 0175-34-9245 FAX. 0175-34-9246

B棟 〒035-0045 青森県むつ市松原町4-1 TEL. 0175-34-9353 FAX. 0175-34-9354

C棟 〒035-0045 青森県むつ市松原町2-2 TEL. 0175-31-0686 FAX. 0175-31-0687

ホームページ: <http://www.aura-group.jp/>

事業内容: 居宅介護支援・訪問介護・福祉用具貸与販売・訪問看護・デイサービス



Aomori Welfare Life Support